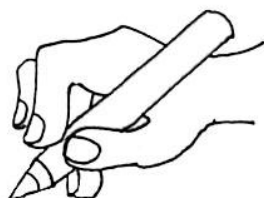


Aide à l'écriture des lettres

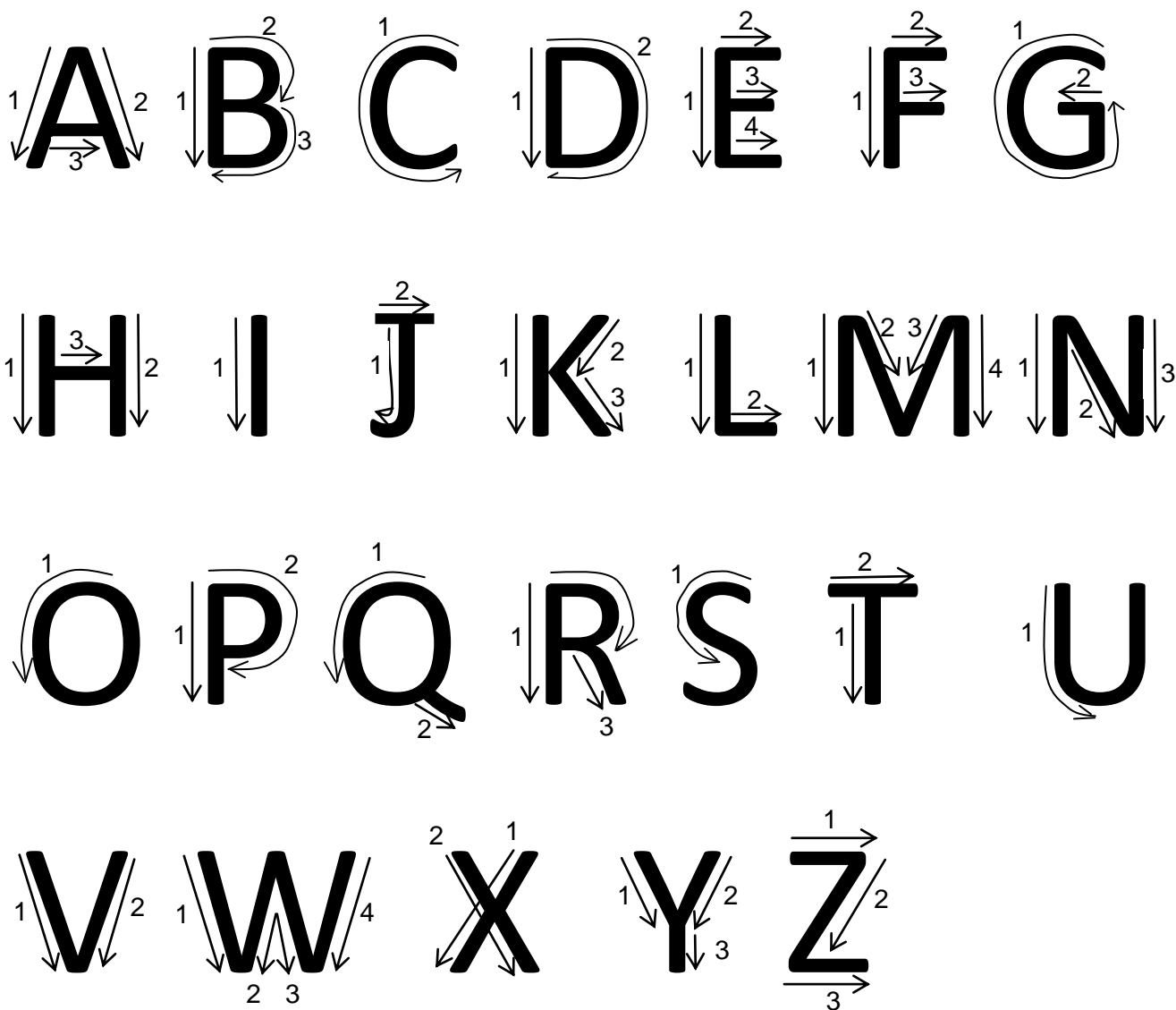
Ce qui suit concerne votre enfant qui a déjà commencé le tracé des lettres.

Voici comment nous apprenons à écrire les lettres.

Vous pouvez d'abord nous aider en surveillant qu'il tient bien son crayon entre le pouce **et** le **majeur** comme ceci (l'index ne fait que guider verticalement le crayon) :



Notez que toutes les lettres commencent par en haut, et que tous les ronds se tracent dans le sens inverse aux aiguilles de la montre.



La vraie écriture est l'écriture liée, attachée (dite cursive) et nous l'abordons le plus tôt possible.